

#### INFORMACJE:

1. Sterowanie oświetleniem na stacji trafo w rozdzielnicy RS
2. Napięcie zasilania szafy SOU: 400V/50Hz
3. Moc przyłączeniowa obiektu: 14kW
4. Liczba obwodów oświetleniowych: 2
5. Linia oświetleniowa istniejąca: AL
- 6 Własność linii oświetleniowej: PGE Dystrybucja S.A./GMINA

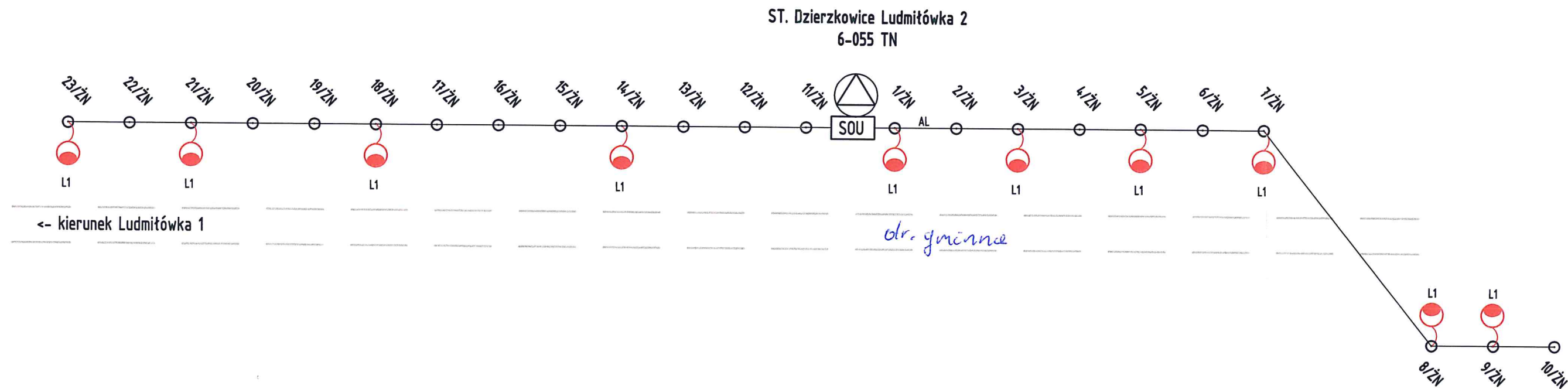
#### ZAKRES PRAC:

1. Wymiana opraw istniejących (oprawa, wysięgnik, zaciski, przewód, bezpiecznik): 22 kpl

#### LEGENDA:

- L1      Oprawa ośw. ulicznego LED, moc 45W, strumień min. 7300lm, 4000K, II klasa ochronności
- Istn. linia kablowa oświetlenia ulicznego
- Istn. linia napowietrzna oświetlenia ulicznego
- Istn. słup energetyczny betonowy
- WYMIANA istn. oprawy + wysięgnik + kabel YKY 2x2,5mm<sup>2</sup> + osłona bezpiecznikowa z zaciskiem
- SOU      Istn. szafa oświetlenia ulicznego

Projektował	mgr inż. Marcin Łukasik upr. bud. LUB/0007/POOE/07	Podpis:	Data opracowania:	Jednostka projektowa:
Nazwa zadania: Modernizacja oświetlenia drogowego na terenie Gminy Dzierzkowice			06. 2024r.	F.T.U. MARTEL Wilkołaz Pierwszy 107, 23-212 Wilkołaz
			Miejscowość	Ludmiłówka
Tytuł rysunku: Schemat oświetlenia drogowego zasilanego ze stacji trafo ST. Ludmiłówka 1 (6-054)			Gmina	Dzierzkowice
			Skala rysunku	-
			Nr rysunku	E21
Inwestor	Gmina Dzierzkowice, ul. Terpentyna 2, 23-251 Dzierzkowice			





INFORMACJE:

1. Sterowanie oświetleniem na stacji trafo w rozdzielnicy RS
2. Napięcie zasilania szafy SOU: 400V/50Hz
3. Moc przyłączeniowa obiektu: 14kW
4. Liczba obwodów oświetleniowych: 1
5. Linia oświetleniowa istniejąca: AL
- 6 Własność linii oświetleniowej: PGE Dystrybucja S.A.

ZAKRES PRAC:

1. Wymiana opraw istniejących (oprawa, wysięgnik, zaciski, przewód, bezpiecznik): 10 kpl

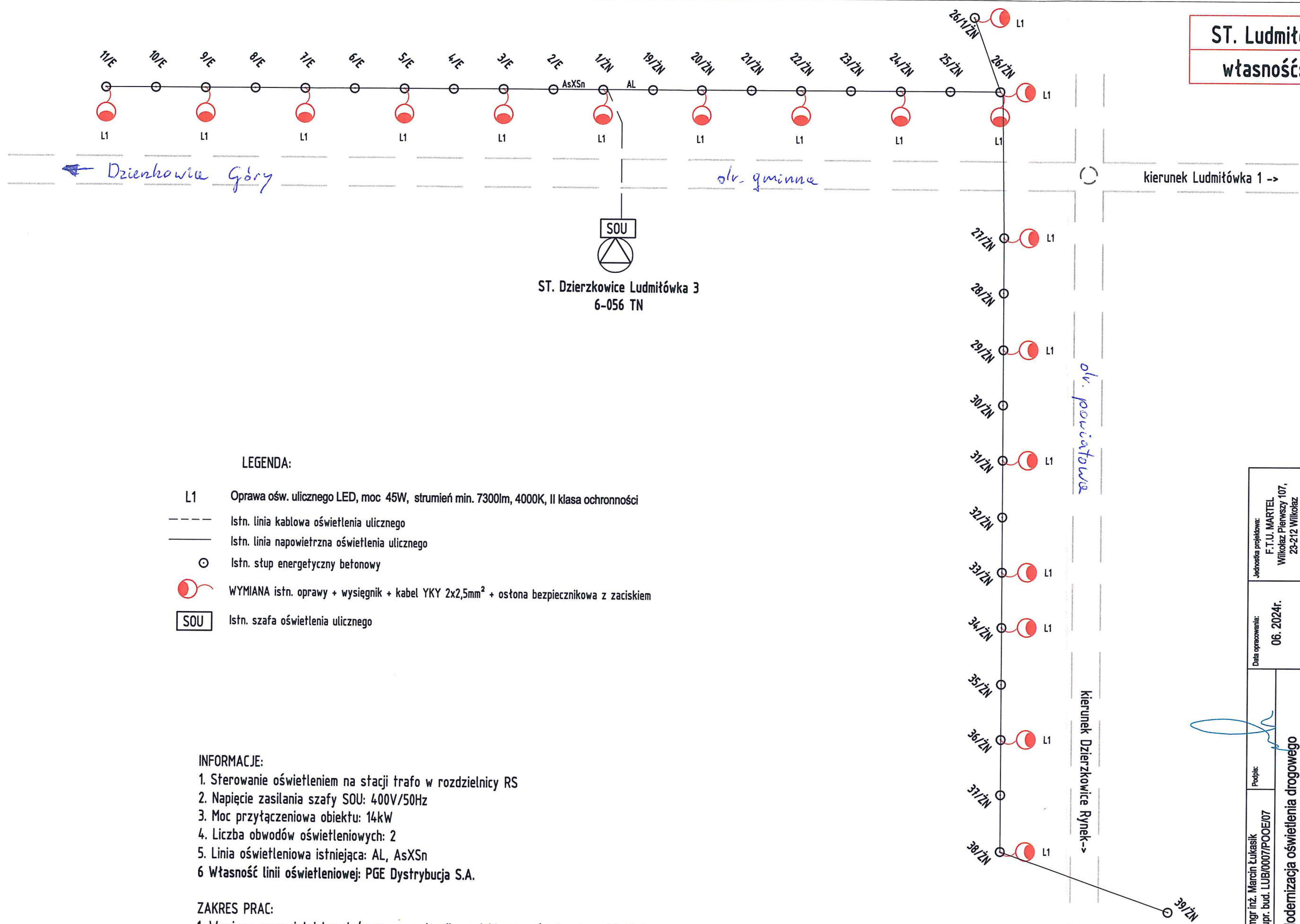
LEGENDA:

- L1      Oprawa ośw. ulicznego LED, moc 45W, strumień min. 7300lm, 4000K, II klasa ochronności
- Istn. linia kablowa oświetlenia ulicznego
- Istn. linia napowietrzna oświetlenia ulicznego
- ⊙      Istn. słup energetyczny betonowy
-       WYMIANA istn. oprawy + wysięgnik + kabel YKY 2x2,5mm<sup>2</sup> + osłona bezpiecznikowa z zaciskiem
-       Istn. szafa oświetlenia ulicznego

Projektował	mgr inż. Marcin Łukasik upr. bud. LUB/0007/POOE/07	Podpis:	06. 2024r.		Jednostka projektowa: F.T.U. MARTEL Wilkołaz Pierwszy 107, 23-212 Wilkołaz	
Nazwa zadania:						
Modernizacja oświetlenia drogowego na terenie Gminy Dzierzkowice			Miejscowość	Ludmiłówka		
Tytuł rysunku: <b>Schemat oświetlenia drogowego zasilanego ze stacji trafo ST. Ludmiłówka 2 (6-055)</b>			Gmina	Dzierzkowice		
			Skala rysunku	-		
			Nr rysunku	<b>E22</b>		
Inwestor	Gmina Dzierzkowice, ul. Terpentyna 2, 23-251 Dzierzkowice					



ST. Ludmitówka 3  
własność: PGE



LEGENDA:


- L1 Oprawa ośw. ulicznego LED, moc 45W, strumień min. 7300lm, 4000K, II klasa ochronności
- Istn. linia kablowa oświetlenia ulicznego
- Istn. linia napowietrzna oświetlenia ulicznego
- Istn. słup energetyczny betonowy
- WYMIANA istn. oprawy + wysięgnik + kabel YKY 2x2,5mm<sup>2</sup> + osłona bezpiecznikowa z zaciskiem
- SOU Istn. szafa oświetlenia ulicznego

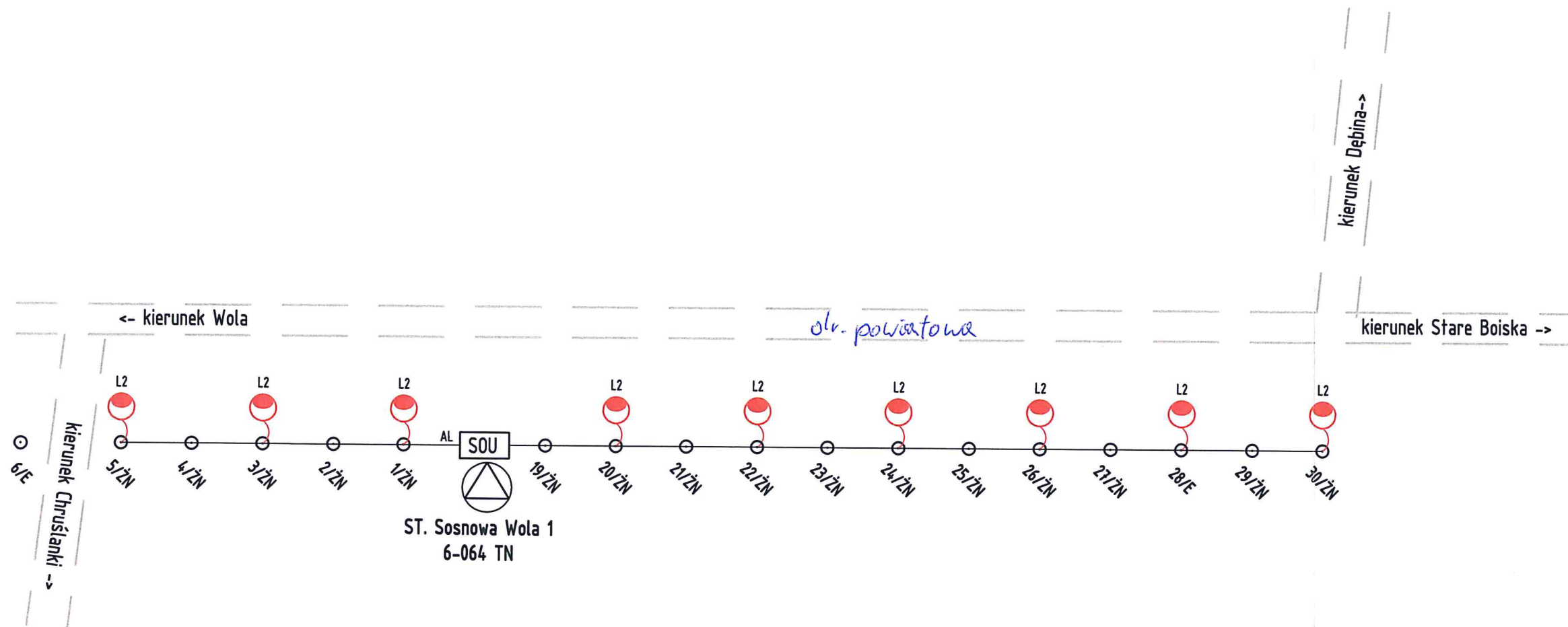
INFORMACJE:

1. Sterowanie oświetleniem na stacji trafo w rozdzielni RS
2. Napięcie zasilania szafy SOU: 400V/50Hz
3. Moc przyłączeniowa obiektu: 14kW
4. Liczba obwodów oświetleniowych: 2
5. Linia oświetleniowa istniejąca: AL, AsXSn
6. Własność linii oświetleniowej: PGE Dystrybucja S.A.

ZAKRES PRAC:

1. Wymiana opraw istniejących (oprawa, wysięgnik, zaciski, przewód, bezpiecznik): 19 kpl

Projektował		mgr inż. Marcin Łukasik upr. bud. LUB/0007/POOE/07	<div>Podpis:</div> <div></div>	Jednostka projektowa: F.T.U. MARTEL Wilkołaz Pierwszy 107, 23-212 Wilkołaz	
Nazwa zadania:				Data opracowania: 06. 2024r.	
Tytuł rysunku:				Miejscowość	
Inwestor				Nr rysunku	
Gmina Dzierzkowice, ul. Terpentyna 2, 23-251 Dzierzkowice				Dzierzkowice	
Modernizacja oświetlenia drogowego na terenie Gminy Dzierzkowice				Skala rysunku	
Schemat oświetlenia drogowego zasilanego ze stacji trafo ST. Ludmiłówka 3 (6-056)				- E23	



LEGENDA:

- L2    Oprawa ośw. ulicznego LED, moc 60W, strumień min. 9800lm, 4000K, II klasa ochronności
- Istn. linia kablowa oświetlenia ulicznego
- Istn. linia napowietrzna oświetlenia ulicznego
- ⊙    Istn. słup energetyczny betonowy
- ◐    WYMIANA istn. oprawy + wysięgnik + kabel YKY 2x2,5mm<sup>2</sup> + osłona bezpiecznikowa z zaciskiem
- SOU    Istn. szafa oświetlenia ulicznego

INFORMACJE:

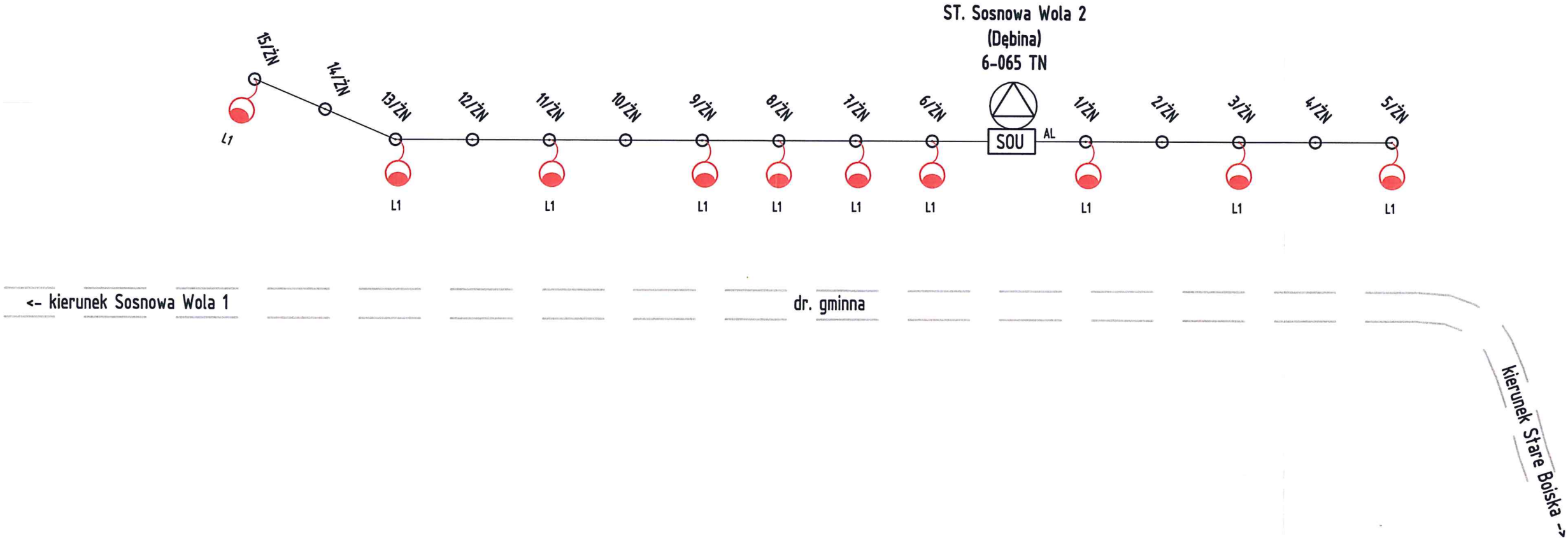
1. Sterowanie oświetleniem na stacji trafo w rozdzielnicy RS
2. Napięcie zasilania szafy SOU: 400V/50Hz
3. Moc przyłączeniowa obiektu: 14kW
4. Liczba obwodów oświetleniowych: 1
5. Linia oświetleniowa istniejąca: AL
- 6 Własność linii oświetleniowej: PGE Dystrybucja S.A.

ZAKRES PRAC:

1. Wymiana opraw istniejących (oprawa, wysięgnik, zaciski, przewód, bezpiecznik): 9 kpl

Projektował	mgr inż. Marcin Łukasik upr. bud. LUB/0007/POOE/07	Podpis:	Data opracowania:	Jednostka projektowa:
Nazwa zadania: <b>Modernizacja oświetlenia drogowego na terenie Gminy Dzierzkowice</b>			06. 2024r.	F.T.U. MARTEL Wilkołaz Pierwszy 107, 23-212 Wilkołaz
			Miejscowość	Sosnowa Wola
Tytuł rysunku: <b>Schemat oświetlenia drogowego zasilanego ze stacji trafo ST. Sosnowa Wola 1 (6-064)</b>			Gmina	Dzierzkowice
			Skala rysunku	-
			Nr rysunku	<b>E24</b>
Inwestor	Gmina Dzierzkowice, ul. Terpentyna 2, 23-251 Dzierzkowice			





LEGENDA:

- L1    Oprawa ośw. ulicznego LED, moc 45W, strumień min. 7300lm, 4000K, II klasa ochronności
- Istn. linia kablowa oświetlenia ulicznego
- Istn. linia napowietrzna oświetlenia ulicznego
- Istn. słup energetyczny betonowy
- WYMIANA istn. oprawy + wysięgnik + kabel YKY 2x2,5mm<sup>2</sup> + osłona bezpiecznikowa z zaciskiem
- SOU**    Istn. szafa oświetlenia ulicznego

INFORMACJE:

1. Sterowanie oświetleniem na stacji trafo w rozdzielnicy RS

2. Napięcie zasilania szafy SOU: 230V/50Hz

3. Moc przyłączeniowa obiektu: 3kW

4. Liczba obwodów oświetleniowych: 1

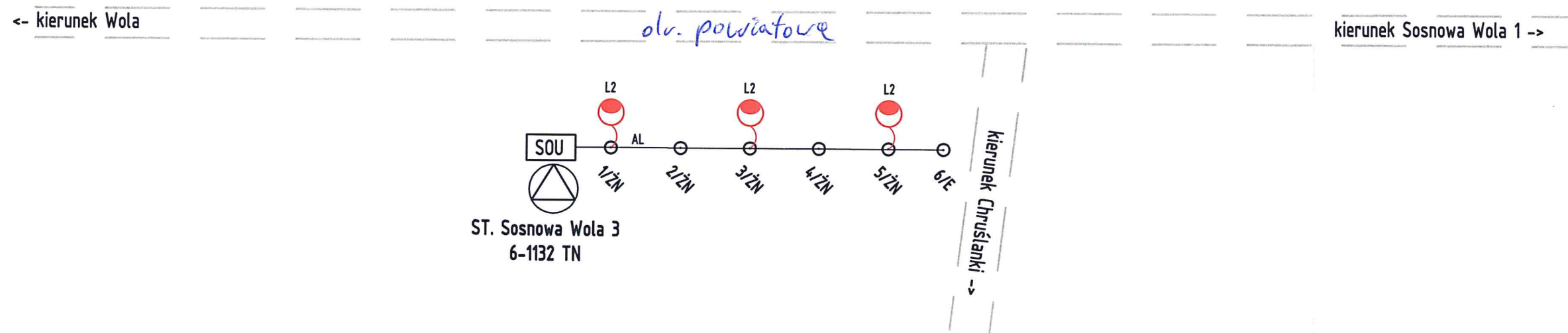
5. Linia oświetleniowa istniejąca: AL

6 Własność linii oświetleniowej: GMINA

ZAKRES PRAC:

1. Wymiana opraw istniejących (oprawa, wysięgnik, zaciski, przewód, bezpiecznik): 10 kpl

Projektował	mgr inż. Marcin Łukasik upr. bud. LUB/0007/POOE/07	Podpis:	Data opracowania:		Jednostka projektowa:	
Nazwa zadania:			06. 2024r.		F.T.U. MARTEL Wilkołaz Pierwszy 107, 23-212 Wilkołaz	
			Modernizacja oświetlenia drogowego na terenie Gminy Dzierzkowice			
Tytuł rysunku:			Miejscowość		Dębina	
			Gmina		Dzierzkowice	
			Skala rysunku		-	
			Nr rysunku		E25	
Inwestor	Gmina Dzierzkowice, ul. Terpentyna 2, 23-251 Dzierzkowice					



INFORMACJE:


1. Sterowanie oświetleniem na stacji trafo w rozdzielnicy RS
2. Napięcie zasilania szafy SOU: 230V/50Hz
3. Moc przyłączeniowa obiektu: 5kW
4. Liczba obwodów oświetleniowych: 1
5. Linia oświetleniowa istniejąca: AL
- 6 Własność linii oświetleniowej: PGE Dystrybucja S.A.

ZAKRES PRAC:

1. Wymiana opraw istniejących (oprawa, wysięgnik, zaciski, przewód, bezpiecznik): 3 kpl

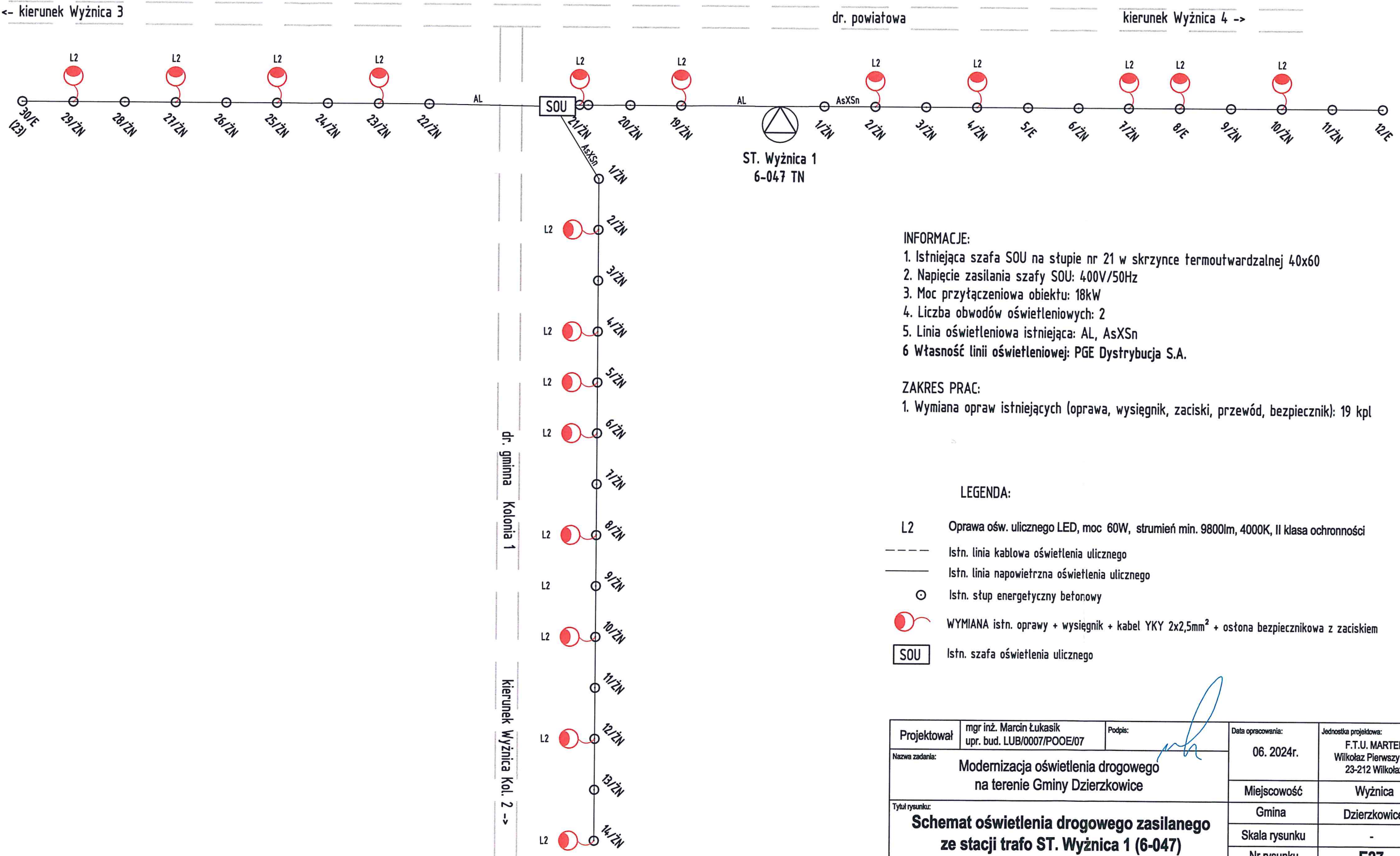
LEGENDA:

- L2      Oprawa ośw. ulicznego LED, moc 60W, strumień min. 9800lm, 4000K, II klasa ochronności
- Istn. linia kablowa oświetlenia ulicznego
- Istn. linia napowietrzna oświetlenia ulicznego
- Istn. słup energetyczny betonowy
- WYMIANA istn. oprawy + wysięgnik + kabel YKY 2x2,5mm<sup>2</sup> + ostona bezpiecznikowa z zaciskiem
- SOU Istn. szafa oświetlenia ulicznego

Projektował	mgr inż. Marcin Łukasik upr. bud. LUB/0007/POOE/07	Podpis: 	Data opracowania:	Jednostka projektowa:
Nazwa zadania:			06. 2024r.	F.T.U. MARTEL Wilkołaz Pierwszy 107, 23-212 Wilkołaz
Tytuł rysunku:			Miejscowość	Sosnowa Wola
Modernizacja oświetlenia drogowego na terenie Gminy Dzierzkowice			Gmina	Dzierzkowice
			Skala rysunku	-
			Nr rysunku	E26
Investor	Gmina Dzierzkowice, ul. Terpentyna 2, 23-251 Dzierzkowice			

ST. Wyznica 1

własność: PGE



- INFORMACJE:
- 1. Istniejąca szafa SOU na słupie nr 21 w skrzynce termoutwardzalnej 40x60
  - 2. Napięcie zasilania szafy SOU: 400V/50Hz
  - 3. Moc przyłączeniowa obiektu: 18kW
  - 4. Liczba obwodów oświetleniowych: 2
  - 5. Linia oświetleniowa istniejąca: AL, AsXSn
  - 6 Własność linii oświetleniowej: PGE Dystrybucja S.A.

- ZAKRES PRAC:
- 1. Wymiana opraw istniejących (oprawa, wysięgnik, zaciski, przewód, bezpiecznik): 19 kpl

LEGENDA:

- L2      Oprawa ośw. ulicznego LED, moc 60W, strumień min. 9800lm, 4000K, II klasa ochronności
- Istn. linia kablowa oświetlenia ulicznego
- Istn. linia napowietrzna oświetlenia ulicznego
- Istn. słup energetyczny betonowy
- WYMIANA istn. oprawy + wysięgnik + kabel YKY 2x2,5mm<sup>2</sup> + osłona bezpiecznikowa z zaciskiem
- SOU Istn. szafa oświetlenia ulicznego

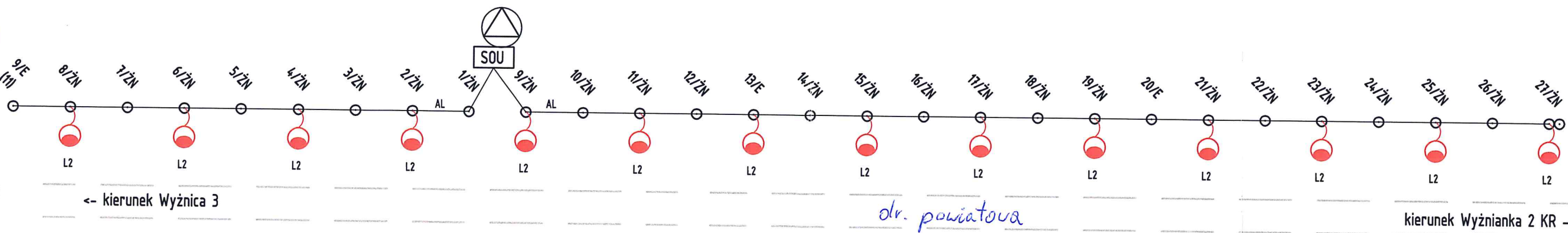
Projektował	mgr inż. Marcin Łukasik upr. bud. LUB/0007/POOE/07	Podpis:	Data opracowania:	Jednostka projektowa:
Nazwa zadania:	Modernizacja oświetlenia drogowego na terenie Gminy Dzierzkowice		06. 2024r.	F.T.U. MARTEL Wilkołaz Pierwszy 107, 23-212 Wilkołaz
Tytuł rysunku:	Schemat oświetlenia drogowego zasilanego ze stacji trafo ST. Wyznica 1 (6-047)		Miejscowość	Wyznica
Inwestor	Gmina Dzierzkowice, ul. Terpentyna 2, 23-251 Dzierzkowice		Gmina	Dzierzkowice
			Skala rysunku	-
			Nr rysunku	E27



ST. Wyżnica 2

własność: PGE

ST. Wyżnica 2  
6-048 TN



#### LEGENDA:

- L2 Oprawa ośw. ulicznego LED, moc 60W, strumień min. 9800lm, 4000K, II klasa ochronności
- Istn. linia kablowa oświetlenia ulicznego
- Istn. linia napowietrzna oświetlenia ulicznego
- ⊙ Istn. słup energetyczny betonowy
- WYMIANA istn. oprawy + wysięgnik + kabel YKY 2x2,5mm<sup>2</sup> + osłona bezpiecznikowa z zaciskiem
- SOU Istn. szafa oświetlenia ulicznego

#### INFORMACJE:

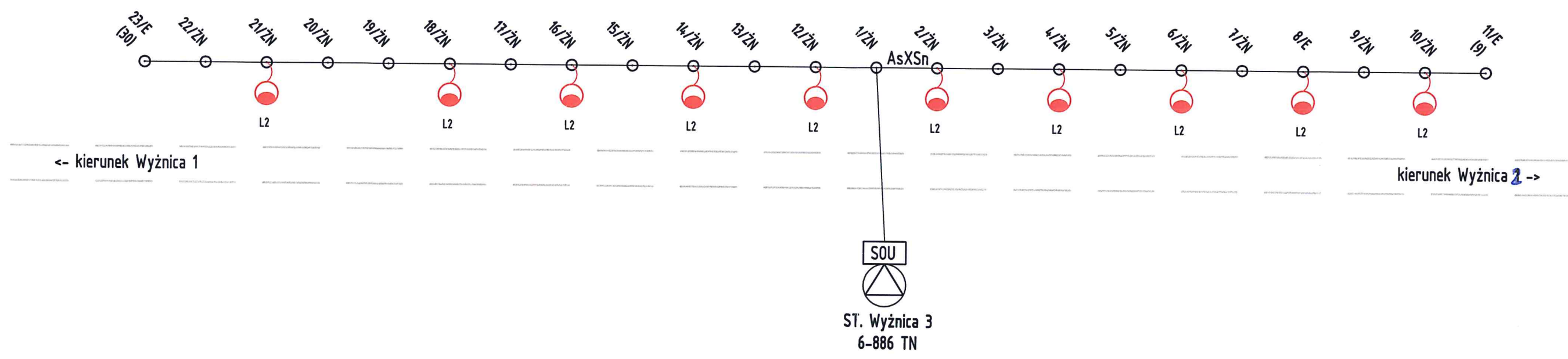
1. Sterowanie oświetleniem na stacji trafo w rozdzielnicy RS
2. Napięcie zasilania szafy SOU: 230V/50Hz
3. Moc przyłączeniowa obiektu: 5kW
4. Liczba obwodów oświetleniowych: 1
5. Linia oświetleniowa istniejąca: AL
- 6 Własność linii oświetleniowej: PGE Dystrybucja S.A.

#### ZAKRES PRAC:

1. Wymiana opraw istniejących (oprawa, wysięgnik, zaciski, przewód, bezpiecznik): 14 kpl


Projektował	mgr inż. Marcin Łukasik upr. bud. LUB/0007/POOE/07	Podpis:	Data opracowania:	Jednostka projektowa:
Nazwa zadania:	Modernizacja oświetlenia drogowego na terenie Gminy Dzierzkowice		06. 2024r.	F.T.U. MARTEL Wilkołaz Pierwszy 107, 23-212 Wilkołaz
Tytuł rysunku:	Schemat oświetlenia drogowego zasilanego ze stacji trafo ST. Wyżnica 2 (6-048)		Miejscowość	Wyżnica
Inwestor	Gmina Dzierzkowice, ul. Terpentyna 2, 23-251 Dzierzkowice		Gmina	Dzierzkowice
			Skala rysunku	-
			Nr rysunku	E28





- INFORMACJE:
- Sterowanie oświetleniem na stacji trafo w rozdzielnicy RS
  - Napięcie zasilania szafy SOU: 230V/50Hz
  - Moc przyłączeniowa obiektu: 5kW
  - Liczba obwodów oświetleniowych: 1
  - Linia oświetleniowa istniejąca: AL
  - Własność linii oświetleniowej: PGE Dystrybucja S.A.
- ZAKRES PRAC:
- Wymiana opraw istniejących (oprawa, wysięgnik, zaciski, przewód, bezpiecznik): 10 kpl

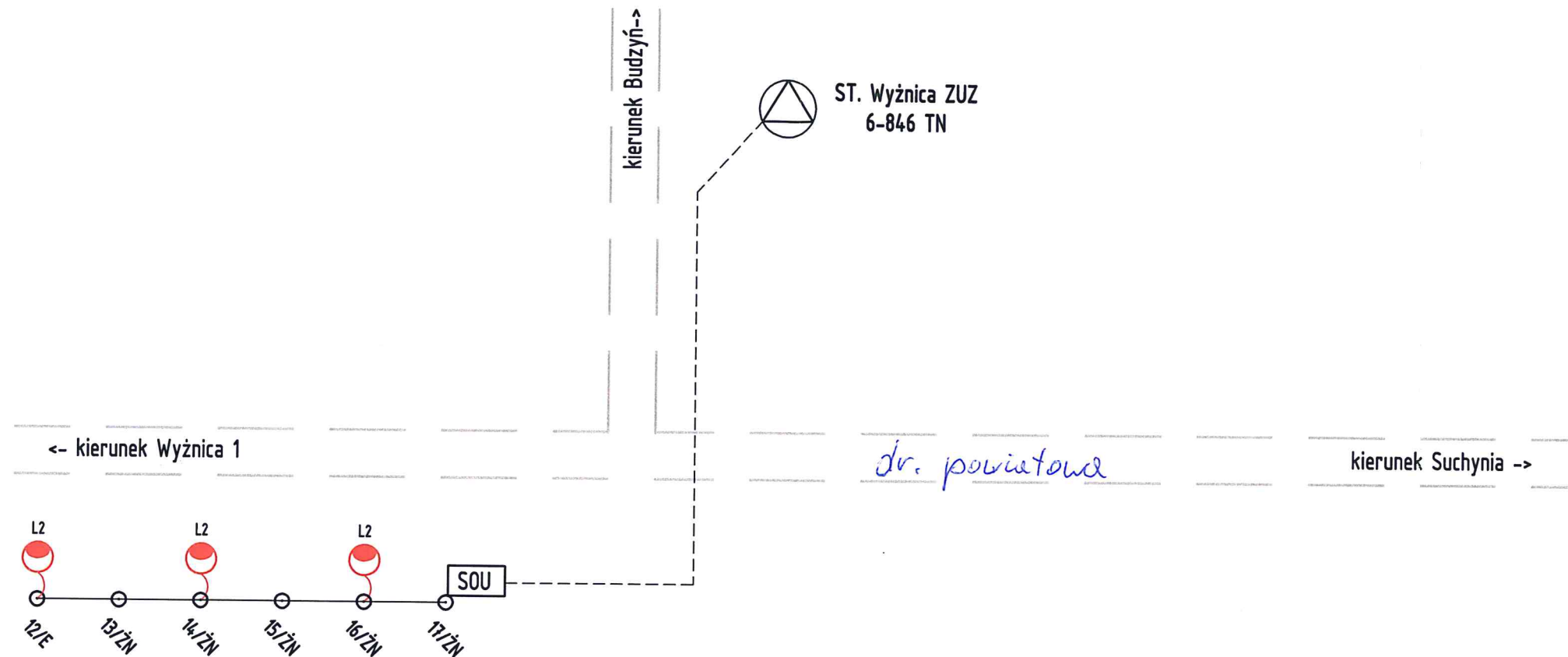
LEGENDA:

- L2      Oprawa ośw. ulicznego LED, moc 60W, strumień min. 9800lm, 4000K, II klasa ochrony
- Istn. linia kablowa oświetlenia ulicznego
- Istn. linia napowietrzna oświetlenia ulicznego
- Istn. słup energetyczny betonowy
-       WYMIANA istn. oprawy + wysięgnik + kabel YKY 2x2,5mm<sup>2</sup> + osłona bezpiecznikowa z zaciskiem
- SOU**      Istn. szafa oświetlenia ulicznego

Projektował	mgr inż. Marcin Łukasik upr. bud. LUB/0007/POOE/07	Podpis:	Data opracowania:	Jednostka projektowa:
Nazwa zadania:	Modernizacja oświetlenia drogowego na terenie Gminy Dzierzkowice		06. 2024r.	F.T.U. MARTEL Wilkołaz Pierwszy 107, 23-212 Wilkołaz
Tytuł rysunku:	<b>Schemat oświetlenia drogowego zasilanego ze stacji trafo ST. Wyżnica 3 (6-886)</b>		Miejscowość	Wyżnica
			Gmina	Dzierzkowice
			Skala rysunku	-
			Nr rysunku	<b>E29</b>
Inwestor	Gmina Dzierzkowice, ul. Terpentyna 2, 23-251 Dzierzkowice			

ST. Wyżnica ZUZ

własność: PGE



LEGENDA:

- L2 Oprawa ośw. ulicznego LED, moc 60W, strumień min. 9800lm, 4000K, II klasa ochronności
- Istn. linia kablowa oświetlenia ulicznego
- Istn. linia napowietrzna oświetlenia ulicznego
- ⊙ Istn. słup energetyczny betonowy
- WYMIANA istn. oprawy + wysięgnik + kabel YKY 2x2,5mm<sup>2</sup> + osłona bezpiecznikowa z zaciskiem
- SOU Istn. szafa oświetlenia ulicznego

INFORMACJE:

- Istniejąca szafa SOU na słupie nr 17 w skrzynce termoutwardzalnej 40x60
- Napięcie zasilania szafy SOU: 230V/50Hz
- Moc przyłączeniowa obiektu: 3kW
- Liczba obwodów oświetleniowych: 1
- Linia oświetleniowa istniejąca: AsXSn
- Własność linii oświetleniowej: PGE Dystrybucja S.A.

ZAKRES PRAC:

- Wymiana opraw istniejących (oprawa, wysięgnik, zaciski, przewód, bezpiecznik): 3 kpl

Projektował	mgr inż. Marcin Łukasik upr. bud. LUB/0007/POOE/07	Podpis:	Data opracowania:	Jednostka projektowa:
Nazwa zadania:	Modernizacja oświetlenia drogowego na terenie Gminy Dzierzkowice		06. 2024r.	F.T.U. MARTEL Wilkołaz Pierwszy 107, 23-212 Wilkołaz
Tytuł rysunku:	Schemat oświetlenia drogowego zasilanego ze stacji trafo ST. Wyżnica ZUZ (6-846)		Miejscowość	Wyżnica
Inwestor	Gmina Dzierzkowice, ul. Terpentyna 2, 23-251 Dzierzkowice		Gmina	Dzierzkowice
			Skala rysunku	-
			Nr rysunku	E30



